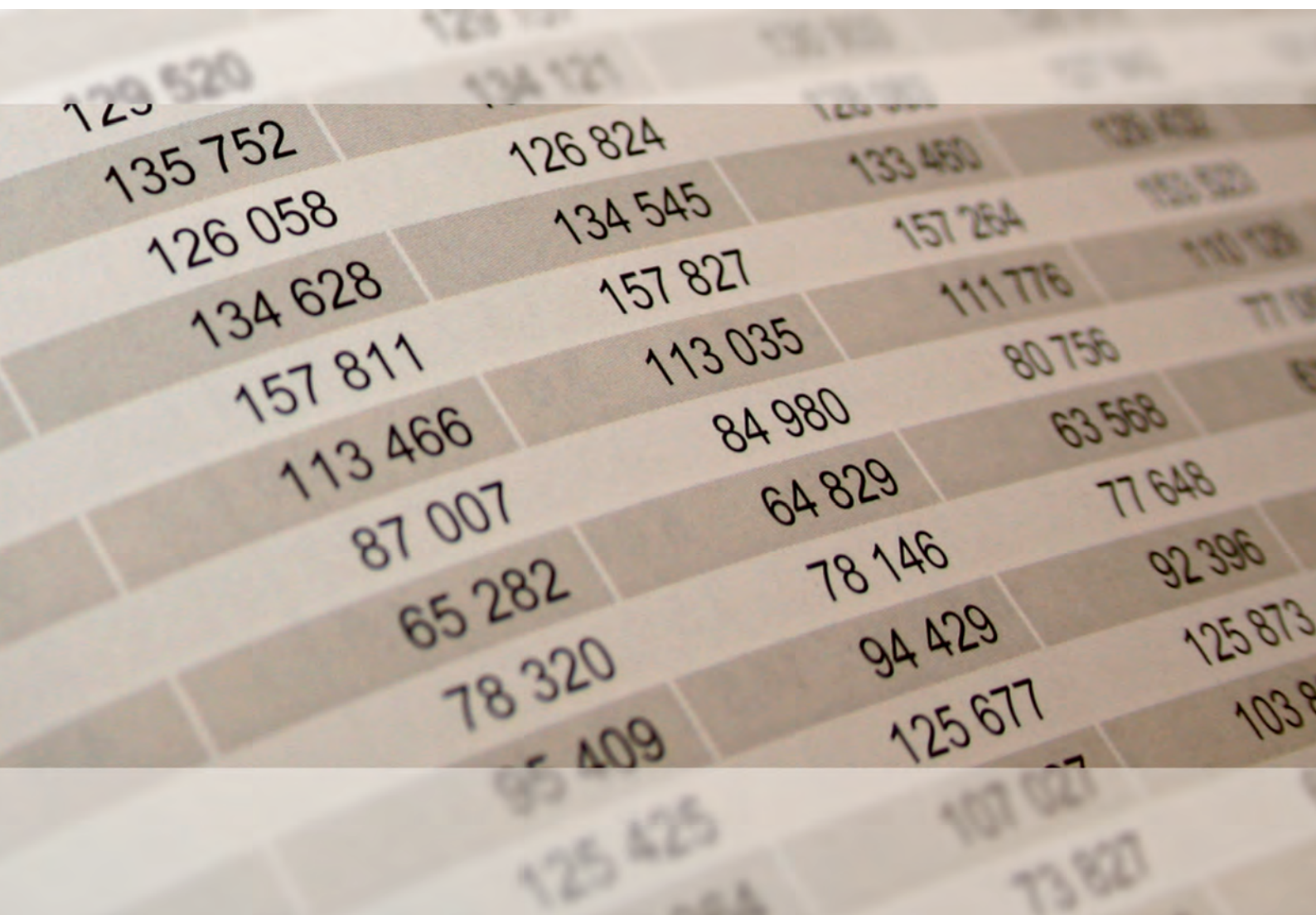




2023

# STATISTISCHE BERICHTE



Daten zur Konjunktur  
im Juli 2023



**Zeichenerklärung**  
(nach DIN 55301)

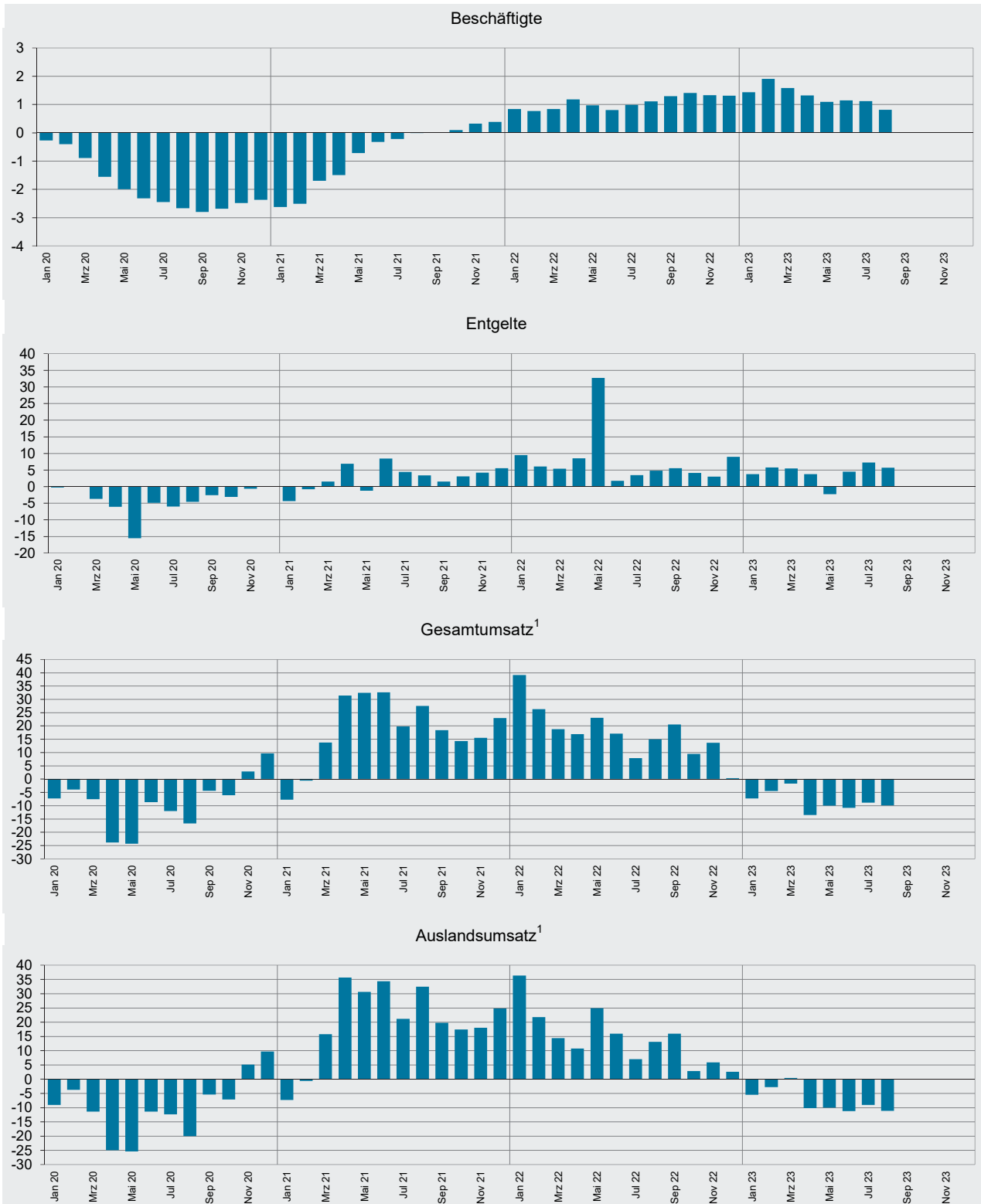
0	weniger als die Hälfte von 1 in der letzten besetzten Stelle, jedoch mehr als nichts
-	nichts vorhanden (genau Null)
...	Angabe fällt später an
/	keine Angabe, da Zahlenwert nicht sicher genug
.	Zahlenwert unbekannt oder geheim zu halten
x	Tabellenfach gesperrt, weil Aussage nicht sinnvoll
p	vorläufige Zahl
r	berichtigte Zahl
s	geschätzte Zahl

Geringfügige Abweichungen in den Summen sind auf Runden der Zahlen zurückzuführen.  
Abweichungen gegenüber früheren Veröffentlichungen erklären sich durch inzwischen vorgenommene Korrekturen.

Die Reihenfolge der Wirtschaftsabschnitte wurden nach der Umsatzstärke im Jahr 2022 festgelegt.

## Ausgewählte Konjunkturdaten für das verarbeitende Gewerbe sowie Bergbau und der Gewinnung von Steinen und Erden 2020 bis 2023 nach Monaten

Veränderungen gegenüber dem Vorjahresmonat in Prozent



<sup>1</sup> ohne Umsatzsteuer.

Merkmal	Einheit	Vergleichsmonate		Berichtsmonat		
		Juli 2022	Juni 2023	Juli 2023	Veränderung in % zum	
					Vormonat	Vorjahresmonat

### Verarbeitendes Gewerbe sowie Bergbau und Gewinnung von Steinen und Erden<sup>1</sup>

Beschäftigte	Anzahl	258 675	261 014	261 559	0,2	1,1
Geleistete Arbeitsstunden	1 000	31 590	31 597	31 753	0,5	0,5
Entgelte	Mill. EUR	1 151	1 320	1 234	- 6,6	7,2
Gesamtumsatz	Mill. EUR	9 273	9 192	8 445	- 8,1	- 8,9
darunter Auslandsumsatz	Mill. EUR	5 173	5 047	4 704	- 6,8	- 9,1

### Vorleistungsgüterproduzenten und Energie<sup>1</sup>

Beschäftigte	Anzahl	135 702	135 107	135 011	- 0,1	- 0,5
Geleistete Arbeitsstunden	1 000	16 444	16 347	16 443	0,6	0,0
Entgelte	Mill. EUR	614	696	636	- 8,6	3,5
Gesamtumsatz	Mill. EUR	5 617	4 852	4 370	- 9,9	- 22,2
darunter Auslandsumsatz	Mill. EUR	3 244	2 731	2 470	- 9,6	- 23,9
Auftragseingang <sup>2</sup> (Volumenindex)	2015 = 100	95,5	82,9	76,6	- 7,6	- 19,8
darunter Auftragseingang aus dem Ausland	2015 = 100	91,5	81,4	72,1	- 11,4	- 21,2

### Investitionsgüterproduzenten<sup>1</sup>

Beschäftigte	Anzahl	78 064	80 177	80 776	0,7	3,5
Geleistete Arbeitsstunden	1 000	9 590	9 545	9 636	1,0	0,5
Entgelte	Mill. EUR	354	415	404	- 2,6	14,2
Gesamtumsatz	Mill. EUR	2 307	2 800	2 576	- 8,0	11,7
darunter Auslandsumsatz	Mill. EUR	1 418	1 744	1 668	- 4,4	17,6
Auftragseingang (Volumenindex)	2015 = 100	93,2	91,2	89,7	- 1,6	- 3,8
darunter Auftragseingang aus dem Ausland	2015 = 100	108,1	96,8	88,4	- 8,7	- 18,2

### Gebrauchsgüterproduzenten<sup>1</sup>

Beschäftigte	Anzahl	4 803	4 946	4 924	- 0,4	2,5
Geleistete Arbeitsstunden	1 000	609	619	614	- 0,8	0,9
Entgelte	Mill. EUR	17	20	18	- 9,1	8,8
Gesamtumsatz	Mill. EUR	98	131	113	- 13,6	15,2
darunter Auslandsumsatz	Mill. EUR	52	76	62	- 18,1	20,0

### Verbrauchsgüterproduzenten<sup>1</sup>

Beschäftigte	Anzahl	40 106	40 784	40 848	0,2	1,9
Geleistete Arbeitsstunden	1 000	4 947	5 086	5 060	- 0,5	2,3
Entgelte	Mill. EUR	166	189	175	- 7,6	5,7
Gesamtumsatz	Mill. EUR	1 251	1 409	1 386	- 1,6	10,8
darunter Auslandsumsatz	Mill. EUR	459	495	504	1,6	9,8

1 Betriebe mit 50 und mehr Beschäftigten. – 2 Ohne Energie.

Merkmal	Einheit	Vergleichsmonate		Berichtsmonat		
		Juli 2022	Juni 2023	Juli 2023	Veränderung in % zum	
					Vormonat	Vorjahresmonat

### Bergbau und Gewinnung von Steinen und Erden<sup>1</sup>

Beschäftigte	Anzahl	373	373	365	- 2,1	- 2,1
Geleistete Arbeitsstunden	1 000	48	48	48	- 0,2	0,1
Entgelte	Mill. EUR	1	2	2	7,9	10,6
Gesamtumsatz	Mill. EUR	5	5	4	- 9,3	- 7,7
darunter Auslandsumsatz	Mill. EUR	2	.	.	.	.

### Verarbeitendes Gewerbe<sup>1</sup>

Beschäftigte	Anzahl	258 302	260 641	261 194	0,2	1,1
Geleistete Arbeitsstunden	1 000	31 542	31 549	31 705	0,5	0,5
Entgelte	Mill. EUR	1 149	1 319	1 232	- 6,6	7,2
Gesamtumsatz	Mill. EUR	9 268	9 187	8 441	- 8,1	- 8,9
darunter Auslandsumsatz	Mill. EUR	5 171	.	.	.	.
Auftragseingang (Volumenindex)	2015 = 100	93,1	88,7	83,9	- 5,4	- 9,9
darunter Auftragseingang aus dem Ausland	2015 = 100	96,3	91,6	81,0	- 11,6	- 15,9

### Herstellung von chemischen Erzeugnissen<sup>1</sup>

Beschäftigte	Anzahl	46 010	46 216	46 264	0,1	0,6
Gesamtumsatz	Mill. EUR	3 140	2 419	2 163	- 10,6	- 31,1
darunter Auslandsumsatz	Mill. EUR	2 218	1 674	1 520	- 9,2	- 31,5
Auftragseingang (Volumenindex)	2015 = 100	89,9	70,7	69,5	- 1,7	- 22,7
darunter Auftragseingang aus dem Ausland	2015 = 100	82,2	65,9	61,5	- 6,7	- 25,2

### Herstellung von Kraftwagen und Kraftwagenteilen<sup>1</sup>

Beschäftigte	Anzahl	20 716	21 389	22 103	3,3	6,7
Gesamtumsatz	Mill. EUR	916	1 285	1 093	- 14,9	19,4
darunter Auslandsumsatz	Mill. EUR	604	814	726	- 10,8	20,3
Auftragseingang (Volumenindex)	2015 = 100	86,8	83,9	93,1	11,0	7,3
darunter Auftragseingang aus dem Ausland	2015 = 100	113,8	94,7	94,2	- 0,5	- 17,2

### Maschinenbau<sup>1</sup>

Beschäftigte	Anzahl	35 929	37 168	37 119	- 0,1	3,3
Gesamtumsatz	Mill. EUR	1 034	1 094	1 102	0,7	6,6
darunter Auslandsumsatz	Mill. EUR	712	778	814	4,7	14,3
Auftragseingang (Volumenindex)	2015 = 100	100,4	91,1	83,9	- 7,9	- 16,4
darunter Auftragseingang aus dem Ausland	2015 = 100	106,8	91,2	82,7	- 9,3	- 22,6

<sup>1</sup> Betriebe mit 50 und mehr Beschäftigten.

Merkmal	Einheit	Vergleichsmonate		Berichtsmonat		
		Juli 2022	Juni 2023	Juli 2023	Veränderung in % zum	
					Vormonat	Vorjahresmonat

### Herstellung von Gummi- und Kunststoffwaren<sup>1</sup>

Beschäftigte	Anzahl	22 347	22 281	22 303	0,1	- 0,2
Gesamtumsatz	Mill. EUR	526	486	467	- 3,9	- 11,2
darunter Auslandsumsatz	Mill. EUR	213	205	198	- 3,4	- 6,8

### Herstellung von Metallerzeugnissen<sup>1</sup>

Beschäftigte	Anzahl	22 348	22 779	22 795	0,1	2,0
Gesamtumsatz	Mill. EUR	407	488	417	- 14,4	2,6
darunter Auslandsumsatz	Mill. EUR	142	183	156	- 14,9	9,4
Auftragseingang (Volumenindex)	2015 = 100	107,0	110,5	96,2	- 12,9	- 10,1
darunter Auftragseingang aus dem Ausland	2015 = 100	107,9	115,3	97,6	- 15,4	- 9,5

### Herstellung von Nahrungs- und Futtermitteln<sup>1</sup>

Beschäftigte	Anzahl	14 652	14 496	14 494	0,0	- 1,1
Gesamtumsatz	Mill. EUR	423	467	448	- 3,9	6,1
darunter Auslandsumsatz	Mill. EUR	126	154	145	- 6,0	15,2

### Metallerzeugung und -bearbeitung<sup>1</sup>

Beschäftigte	Anzahl	9 076	8 991	8 990	0,0	- 0,9
Gesamtumsatz	Mill. EUR	504	487	421	- 13,4	- 16,5
darunter Auslandsumsatz	Mill. EUR	272	271	237	- 12,5	- 13,0
Auftragseingang (Volumenindex)	2015 = 100	86,1	89,4	78,5	- 12,2	- 8,8
darunter Auftragseingang aus dem Ausland	2015 = 100	69,8	85,1	71,0	- 16,6	1,7

### Herstellung von pharmazeutischen Erzeugnissen<sup>1</sup>

Beschäftigte	Anzahl	11 072	11 240	11 268	0,2	1,8
Gesamtumsatz	Mill. EUR	330	322	364	13,0	10,4
darunter Auslandsumsatz	Mill. EUR	236	231	259	12,1	9,6
Auftragseingang (Volumenindex)	2015 = 100	74,0	92,2	76,2	- 17,4	3,0
darunter Auftragseingang aus dem Ausland	2015 = 100	71,9	101,8	76,8	- 24,6	6,8

### Herstellung von Papier, Pappe und Waren daraus<sup>1</sup>

Beschäftigte	Anzahl	9 157	8 668	8 667	0,0	- 5,4
Gesamtumsatz	Mill. EUR	394	364	332	- 8,7	- 15,7
darunter Auslandsumsatz	Mill. EUR	161	157	140	- 11,2	- 13,3
Auftragseingang (Volumenindex)	2015 = 100	86,8	81,1	76,4	- 5,8	- 12,0
darunter Auftragseingang aus dem Ausland	2015 = 100	120,7	114,8	104,7	- 8,8	- 13,3

<sup>1</sup> Betriebe mit 50 und mehr Beschäftigten.

Merkmal	Einheit	Vergleichsmonate		Berichtsmonat		
		Juli 2022	Juni 2023	Juli 2023	Veränderung in % zum	
					Vormonat	Vorjahresmonat

### Herstellung von Glas und Glaswaren, Keramik, Verarbeitung von Steinen und Erden<sup>1</sup>

Beschäftigte	Anzahl	14 493	14 179	14 111	- 0,5	- 2,6
Gesamtumsatz	Mill. EUR	340	334	316	- 5,3	- 7,0
darunter Auslandsumsatz	Mill. EUR	124	137	124	- 9,5	0,2

### Getränkeherstellung<sup>1</sup>

Beschäftigte	Anzahl	5 140	5 277	5 287	0,2	2,9
Gesamtumsatz	Mill. EUR	244	287	255	- 11,0	4,7
darunter Auslandsumsatz	Mill. EUR	22	26	25	- 2,8	12,0

### Herstellung von elektrischen Ausrüstungen<sup>1</sup>

Beschäftigte	Anzahl	9 196	9 336	9 356	0,2	1,7
Gesamtumsatz	Mill. EUR	164	176	175	- 0,6	6,6
darunter Auslandsumsatz	Mill. EUR	79	79	81	1,7	1,8
Auftragseingang (Volumenindex)	2015 = 100	129,5	110,6	99,6	- 9,9	- 23,1
darunter Auftragseingang aus dem Ausland	2015 = 100	150,1	135,0	111,2	- 17,6	- 25,9

### Bauhauptgewerbe (Vorbereitende Baustellenarbeiten, Hoch- und Tiefbau)<sup>2</sup>

Beschäftigte	Anzahl	24 388	24 948	24 833	- 0,5	1,8
Geleistete Arbeitsstunden	1 000	2 523	2 624	2 565	- 2,3	1,6
Baugewerblicher Umsatz	Mill. EUR	426	454	456	0,4	7,0
Auftragseingang	Mill. EUR	352	439	373	- 15,0	5,8

### Baugenehmigungen (Neubau)

Wohngebäude	Anzahl	576	311	374	20,3	- 35,1
Wohnungen	Anzahl	1 216	850	840	- 1,2	- 30,9
Veranschlagte reine Baukosten	Mill. EUR	311	238	209	- 12,2	- 32,8
Nichtwohngebäude	Anzahl	149	147	136	- 7,5	- 8,7
Nutzfläche	1 000 m <sup>2</sup>	85	95	109	14,7	28,2
Veranschlagte reine Baukosten	Mill. EUR	81	91	138	51,6	70,4

<sup>1</sup> Betriebe mit 50 und mehr Beschäftigten. - <sup>2</sup> Betriebe von Unternehmen mit 20 und mehr Beschäftigten.

Merkmal	Einheit	Vergleichsmonate		Berichtsmonat		
		Juli 2022	Juni 2023	Juli 2023	Veränderung in % zum	
					Vormonat	Vorjahresmonat

### Großhandel<sup>1</sup> p

Beschäftigte	2015 = 100	104,9	106,4	106,9	0,5	1,9
Umsatz (nominal)	2015 = 100	140,6	138,2	144,1	4,3	2,5
Umsatz (real)	2015 = 100	112,8	109,9	116,0	5,6	2,8

### Einzelhandel<sup>1</sup> p

Beschäftigte	2015 = 100	107,6	108,2	108,0	- 0,2	0,4
Umsatz (nominal)	2015 = 100	132,8	138,1	134,7	- 2,5	1,5
Umsatz (real)	2015 = 100	112,1	110,6	108,2	- 2,2	- 3,5

### Handel mit Kraftfahrzeugen; Instandhaltung und Reparatur von Kraftfahrzeugen p

Beschäftigte	2015 = 100	104,6	105,6	105,6	0,0	0,9
Umsatz (nominal)	2015 = 100	128,6	149,0	142,0	- 4,7	10,4
Umsatz (real)	2015 = 100	107,5	115,2	109,2	- 5,2	1,6

### Gastgewerbe p

Beschäftigte	2015 = 100	97,3	101,8	102,0	0,2	4,8
Umsatz (nominal)	2015 = 100	132,1	131,1	159,2	21,4	20,5
Umsatz (real)	2015 = 100	105,5	97,8	118,2	20,9	12,1

### Fremdenverkehr

Gästekünfte	1 000	965	930	966	3,9	0,1
Gästeübernachtungen	1 000	2 594	2 379	2 605	9,5	0,4

### Verbraucherpreisindex

Gesamtlebenshaltung	2020 = 100	109,9	116,3	116,6	0,3	6,1
---------------------	------------	-------	-------	-------	-----	-----

### Arbeitsmarkt<sup>2</sup>

Arbeitslose	Anzahl	106 231	108 405	110 213	1,7	3,7
Arbeitslosenquote <sup>3</sup>	%	4,7	4,8	4,9	X	X
Gemeldete Stellen	Anzahl	47 713	42 598	42 129	- 1,1	- 11,7

### Insolvenzen

Insolvenzen insgesamt	Anzahl	402	408	406	- 0,5	1,0
darunter Unternehmen	Anzahl	57	60	68	13,3	19,3

1 Ohne Handel mit Kraftfahrzeugen. - 2 Quelle: Bundesagentur für Arbeit. - 3 Arbeitslose in Prozent aller zivilen Erwerbspersonen.



## Impressum

---

Herausgeber:  
Statistisches Landesamt Rheinland-Pfalz  
Mainzer Straße 14-16  
56130 Bad Ems

Telefon: 02603 71-0  
Telefax: 02603 71-3150

E-Mail: [poststelle@statistik.rlp.de](mailto:poststelle@statistik.rlp.de)  
Internet: [www.statistik.rlp.de](http://www.statistik.rlp.de)

Kostenfreier Download im Internet: <http://www.statistik.rlp.de/de/publikationen/statistische-berichte/>

---

© Statistisches Landesamt Rheinland-Pfalz · Bad Ems · 2023

Vervielfältigung und Verbreitung, auch auszugsweise, mit Quellenangabe gestattet.